

Μάθημα 17°

Ο Φρίξος, η Έλλη και το χρυσόμαλλο δέρας

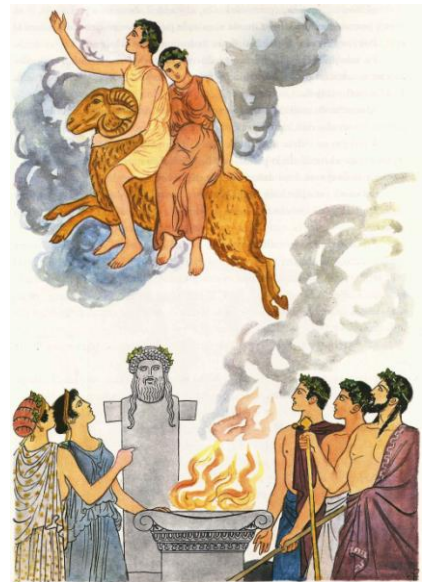
Στον Ορχομενό της Βοιωτίας ζούσε κάποτε ο βασιλιάς **Αθάμας** με τη γυναίκα του τη **Νεφέλη** και τα δυο τους παιδιά, τον **Φρίξο** και την **Έλλη**. Η Νεφέλη όμως πέθανε και ο Αθάμας παντρεύτηκε μια άλλη γυναίκα, την **Ινώ**.



Η Ινώ μισούσε θανάσιμα τον Φρίξο και την Έλλη. Γι' αυτό κάλεσε τις γυναίκες του Ορχομενού και τις έπεισε να ψήσουν το σιτάρι που θα έσπερναν οι άνδρες τους, γιατί τάχα έτσι θα είχαν καλύτερη σοδειά. Το ψημένο όμως σιτάρι δε φύτρωσε καθόλου και οι κάτοικοι του Ορχομενού εκείνη τη χρονιά πεινούσαν.

Ανήσυχος ο βασιλιάς έστειλε ανθρώπους στο **μαντείο των Δελφών** να ρωτήσουν γιατί δε φύτρωσε το σιτάρι. Η Ινώ όμως πλήρωσε τους απεσταλμένους του βασιλιά και τους έπεισε να πουν ψέματα στον Αθάμαντα. Του είπαν λοιπόν πως ο **χρησμός** που τους έδωσε η Πυθία έλεγε ότι, για να ξανακαρπίσει η γη του Ορχομενού, ο βασιλιάς έπρεπε να **θυσιάσει στον βωμό του Δία τον γιο του, τον Φρίξο**.

Ο Αθάμας αποφάσισε να υπακούσει και να θυσιάσει το παιδί του. Όταν όμως έβαλαν τον Φρίξο πάνω στον βωμό, η μητέρα του, η **Νεφέλη**, έστειλε ένα **χρυσόμαλλο κριάρι**, που πήρε στη ράχη του τον Φρίξο και την Έλλη και πέταξε μακριά προς την Ανατολή.



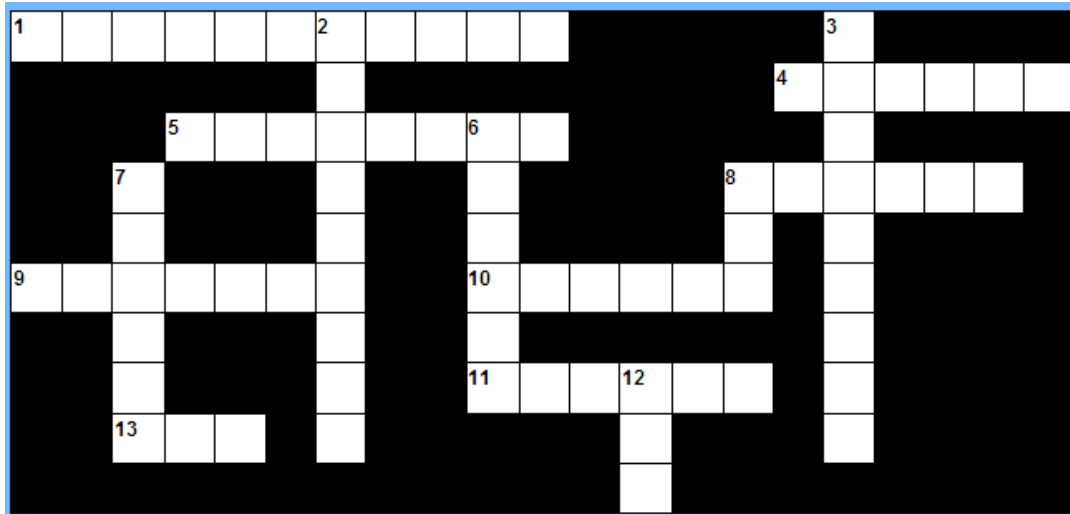
Το κριάρι πέρασε πετώντας πάνω από το Αιγαίο. Όταν όμως περνούσε τη στενή θάλασσα ανάμεσα στη Θράκη και στη Μικρά Ασία, η Έλλη ζαλίστηκε, έπεσε και πνίγηκε. Από τότε η θάλασσα αυτή ονομάστηκε **Ελλάσποντος**.



Λυπημένος ο Φρίξος συνέχισε το ταξίδι του, ώσπου έφτασε στην **Κολχίδα**. Εκεί θυσίασε το κριάρι στον Δία και το **χρυσόμαλλο δέρας** του, ή **δέρας**, όπως λεγόταν, το χάρισε στον βασιλιά της Κολχίδας, τον **Αιήτη**, που τον φιλοξενούσε. Εκείνος το κρέμασε σε μια βελανιδιά, στο **δάσος του Θεού Άρη** κι έβαλε έναν ακοίμητο **δράκο** να το φυλάει.



Άσκηση



Οριζόντια

1. Έτσι ονομάστηκε η θάλασσα που έπεσε η Έλλη...
4. Η Ινώ έπεισε τους απεσταλμένους του βασιλιά Αθάμα να του πουν...
5. Ο Αιήτης ήταν ο βασιλιάς της ...
8. Ένας ακοίμητος ... φύλαγε το χρυσόμαλλο δέρας.
9. Η Έλλη όταν περνούσε ανάμεσα από τη Θράκη και τη Μικρά Ασία ζαλίστηκε, έπεσε και ...
10. Η Νεφέλη ήταν η του Φρίξου και της Έλλης.
11. Η Ινώ έπεισε τις γυναίκες του Ορχομενού να ψήσουν το
13. Η νέα γυναίκα του Αθάμα.

Κάθετα

2. Οι κάτοικοι του πείνασαν εκείνη τη χρονιά.
3. Το χρυσόμαλλο δέρας κρεμάστηκε σε μια ιερή..... .
6. Ο βασιλιάς της Βοιωτίας ήταν ο
7. Η Νεφέλη έστειλε ένα χρυσόμαλλο για να σώσει τον Φρίξο.
8. Ο βασιλιάς Αθάμας έπρεπε να θυσιάσει το γιο του Φρίξο στον βωμό του Θεού
12. Το χρυσόμαλλο δέρας τοποθετήθηκε στο δάσος του Θεού..... .